

Assets under Management - Einzelhandel -

Schönhauser Allee, Berlin (EKZ)

Vermietete Fläche:	28.800 qm
Vermietungsstand:	100 %
Investitionsvolumen: (1998)	138 Mio. €
Mieter:	H&M, C&A, Douglas, Plus u.a.



Schöne Weide, Berlin (EKZ/FMZ)

Vermietete Fläche:	21.900 qm
Vermietungsstand:	100 %
Investitionsvolumen: (2003)	57 Mio. €
Mieter:	C&A, Deichmann, Kaufland, Rossmann u.a.



Leipziger Straße, Erfurt (FMZ)

Vermietete Fläche:	7.400 qm
Vermietungsstand:	100 %
Investitionsvolumen: (1991)	14 Mio. €
Mieter:	Kaufland, KIK Textilien u.a.



Walsroder Strasse, Hannover-Langenhagen (FMZ)

Vermietete Fläche:	5.500 qm
Vermietungsstand:	100 %
Investitionsvolumen: (2008)	12 Mio. €



Reutlinger Straße, Tübingen (FMZ)

Vermietete Fläche: 10.200 qm
Vermietungsstand: 100 %
Investitionsvolumen: 21,6 Mio. €
(2006)
Mieter: Plus, dm, Intersport,
Fressnapf u.a.



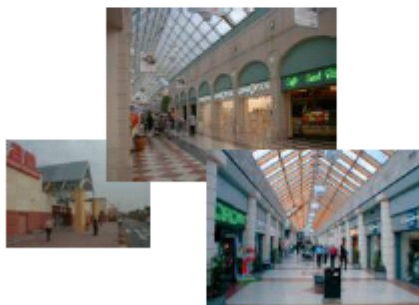
Sternngasse, Wien (u.a. FMZ)

Vermietete Fläche: 33.700 qm
Vermietungsstand: 100 %
Investitionsvolumen: 67,8 Mio. €
(2001)



Mazzano, Italien (EKZ)

Vermietete Fläche: 22.600 qm
Vermietungsstand: 100 %
Investitionsvolumen: 50 Mio. €
(2000)
Mieter: Auchan



Győr, Ungarn (EKZ)

Vermietete Fläche: 35.700 qm
Vermietungsstand: 100 %
Investitionsvolumen: 82 Mio. €
(2005)
Betreiber: ECE
Mieter: C&A, Saturn, Subway,
Segafredo, u.a.

